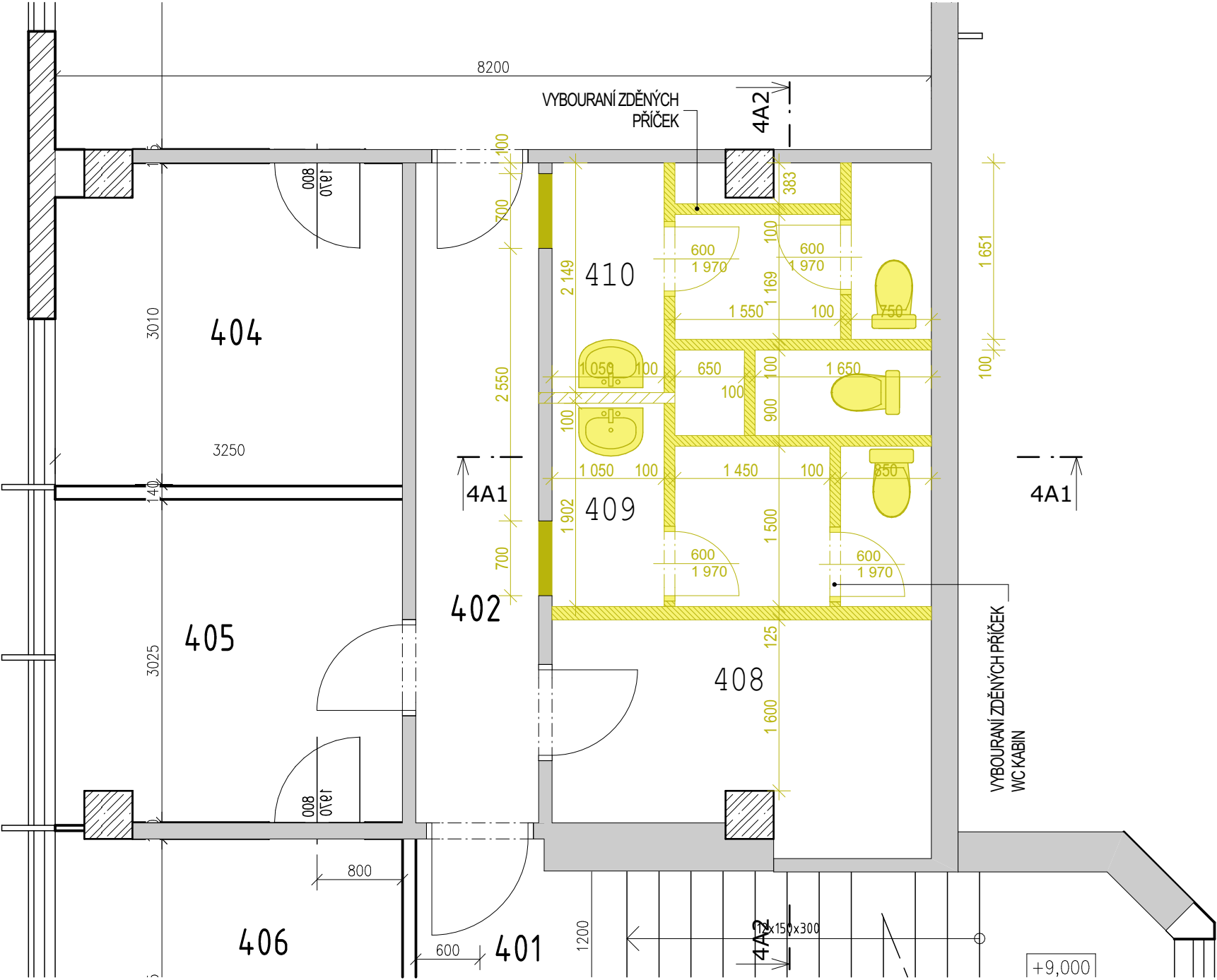


ČÁST A



LEGENDAM MATERIÁLŮ:

- STÁVAJÍCÍ KONSTRUKCE
- BOURANÉ KONSTRUKCE A ZAŘÍZENÍ

POZNÁMKY:

- V CELÉM PŮDORYSU SOC. ZAŘÍZENÍ DOJDE K VYBOURÁNÍ STÁVAJÍCÍ PODLAHY Z KERAMICKÉ DLAŽBY V NEZBYTNĚ NUTNÉM ROZSAHU PRO PROVEDENÍ PODLAHY NOVÉ
- PŘI BOURÁNÍ KONSTRUKCÍ MUSÍ BYT DBÁNA ZVÝŠENÁ OPATRNOST, ABY NEDOŠLO K NARUŠENÍ NOSNÝCH KONSTRUKCÍ
- STÁVAJÍCÍ STAV BYL ZJIŠTĚN PROHLÍDKOU, V PŘÍPADĚ VÁŽNÝCH ROZPORŮ VÝKRESOVÉ DOKUMENTACE OD SKUTEČNOSTI BĚHEM ODSTRAŇOVÁNÍ STÁVAJÍCÍCH KONSTRUKCÍ KONTAKTUJTE PROJEKTANTA / STATIKA
- KERAMICKÝ OBKLAD STĚN BUDE KOMPLETNĚ ODSTRANĚN
- PROSTUPY PRO VZT VIZ ČÁST VZDUCHOTECHNIKA

HLAVNÍ PROJEKTANT		VYPRACOVAL	ZODP. PROJEKTANT					
		ING. LUKÁŠ STŘÍŽ						
INVESTOR	Město Kopřivnice, ul. Štafaniková č.p. 1163, 742 21 Kopřivnice							
MÍSTO STAVBY	Kulturní dům Kopřivnice, Obránců míru 368/1a, 74221 Kopřivnice, č. p. 368			FORMÁT	A3			
				DATUM	21.01.2020			
REKONSTRUKCE SOCIÁLNÍCH ZAŘÍZENÍ V KULTURNÍM DOMĚ - KOPŘIVNICE (KOZ I)								
				STUPEŇ	VŘ.			
				MĚŘÍTKO	1:50			
				DÍL	D.1.1			
Půdorys 4.NP -bourané kce. - A				Č. VÝKRESU	D.1.1.9			